

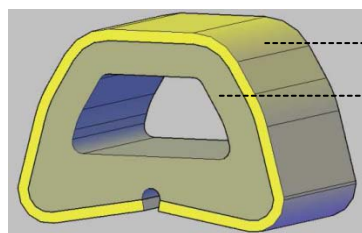


# 表面黏著(貼片)SMD襯墊(Gasket)

## 表面黏著技術(SMT)導電襯墊 -SELIDSMT系列

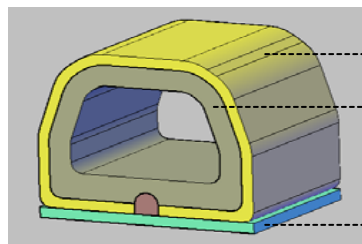
SELIDSMT系列 由塗有導電材料(塗料型)或聚酰亞胺薄膜(Polyimide Film)(包裝型)包裹著的矽質橡膠材芯。

此產品是採用貼片技術安裝在電路板上, 來降低EMI噪音和減震.



導電薄片(Conductive Film)

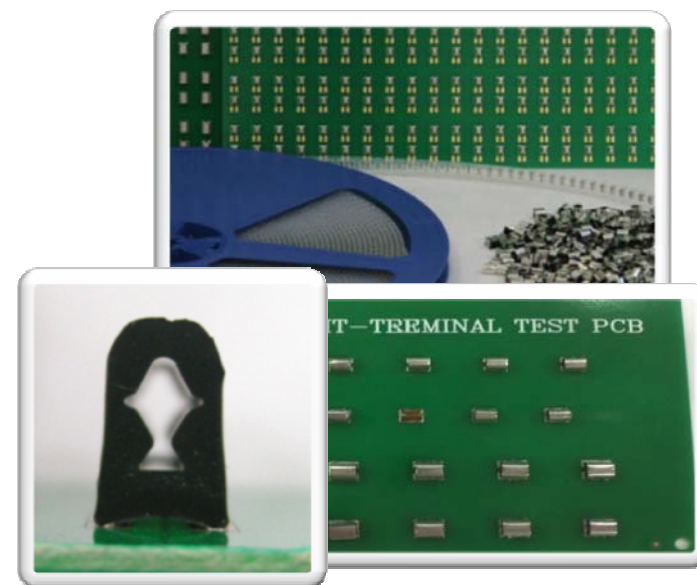
矽質橡膠(Silicone Rubber)



導電塗層(Conductive Coating Layer)

矽質橡膠(Silicone Rubber)

金屬箔(Metal Foil)



### 應用例

- 電視電路板
- 汽車導航電路板
- 行動電話電路板
- 電子元件



# 表面黏著(貼片)SMD襯墊(Gasket)

## 表面黏著-導電襯墊(Conductive Gasket)-SELIDSMT系列

參考(設計導入)

### 1. 大型顯示

- 三星 LED 電視
- 樂金(LG) 電視
- 樂金(LG) 汽車導航裝置
- 樂金(LG) X-Note (膝上型電腦)

項目	塗著式 Coating	包覆式 Wrapping
熱阻 Heat Resistance ( $^{\circ}\text{C}$ )	400	
電阻 Electro resistance ( $\Omega$ )	Max. 0.9	Max. 0.1
黏著力 Adhesion Strength (gf / $25\text{mm}^2$ )	Min. 2000	Min. 1500
壓擠偏斜率 Compression- Deflection Rate	Min. 95	Min. 95

