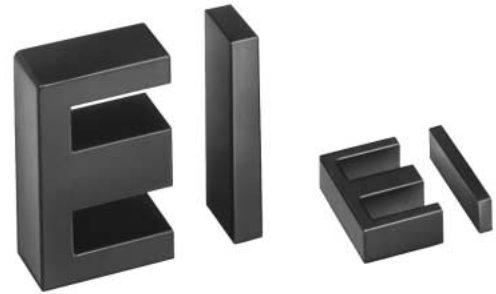
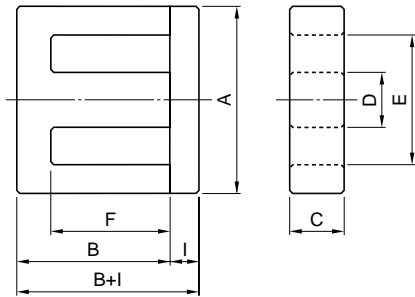


形状・寸法 / 特性

Shapes and dimensions/Characteristics



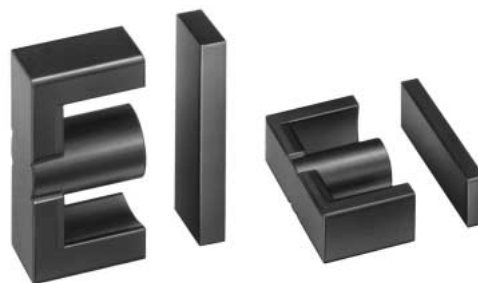
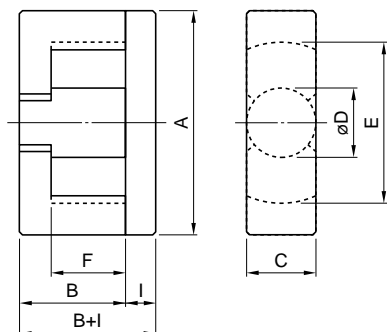
形状 Type	寸法 Dimensions(mm)								Bobbin
	A	B+I	B	C	D	E min.	F	I	
EI-12.5	12.5±0.3	8.90±0.35	7.40±0.20	5.00±0.20	2.40±0.20	9.0	5.10±0.20	1.50±0.15	
EI-12.5K	12.5±0.3	9.40±0.40	7.40±0.20	5.00±0.20	2.40±0.20	9.0	5.10±0.20	2.00±0.20	
EI-16	16.0±0.3	14.2±0.4	12.2±0.2	4.80±0.20	4.00±0.20	11.7	10.2±0.2	2.00±0.20	
EI-19	19.0±0.4, -0.3	15.8±0.5	13.4±0.3	5.00±0.20	4.50±0.20	14.2	11.0±0.3	2.40±0.20	
EI-20K	20.0±0.3	15.85±0.35	13.55±0.25	5.00±0.20	4.55±0.15	14.3	11.15±0.15	2.30±0.10	
EI-22	22.0±0.5, -0.4	18.6±0.5	14.6±0.3	5.80±0.30	5.80±0.30	15.6	10.6±0.3	4.00±0.20	
EI-22D	22.0±0.5, -0.4	19.1±0.5	14.6±0.3	5.75±0.30	5.80±0.30	15.6	10.6±0.3	4.50±0.20	
EI-22E	22.0±0.5	19.3±0.4	15.3±0.2	5.60±0.20	5.60±0.20	15.5	11.3±0.2	4.00±0.20	
EI-25L	25.0±0.5	20.0±0.4	16.9±0.3	6.40±0.20	6.40±0.20	18.4	13.5±0.3	3.10±0.10	
EI-25D	25.3±0.5	18.25±0.45	15.55±0.25	6.75±0.25	6.50±0.30	19.0	12.35±0.25	2.70±0.20	
EI-25.4	25.4±0.5, -0.4	19.2±0.5	16.0±0.3	6.35±0.30	6.35±0.30	18.6	12.9±0.3	3.20±0.20	
EI-25.4K	25.4±0.5, -0.4	12.7±0.4	9.50±0.20	6.35±0.30	6.35±0.30	18.6	6.40±0.20	3.20±0.20	
EI-28	28.0±0.6, -0.5	20.3±0.6	16.8±0.3	10.7±0.3	7.20±0.30	18.5	12.3±0.3	3.50±0.30	
EI-30	30.0±0.7, -0.5	26.8±0.6	21.3±0.3	10.7±0.3	10.7±0.3	19.5	16.3±0.3	5.50±0.30	
EI-33	33.0±0.5	28.3±0.6	23.3±0.3	12.7±0.3	9.70±0.30	23.1	19.1±0.3	5.00±0.30	
EI-33E	33.0±0.5	28.75±0.55	23.75±0.25	12.7±0.3	9.70±0.30	23.6	19.25±0.25	5.00±0.30	
EI-35A	35.0±0.7, -0.5	29.2±0.6	24.2±0.3	10.0±0.3	10.0±0.3	24.5	18.2±0.3	5.00±0.30	
EI-35E	35.0±0.7, -0.5	29.7±0.5	24.2±0.3	11.7±0.3	10.0±0.3	24.6	18.25±0.25	5.50±0.20	
EI-40	40.0±0.9, -0.6	34.8±0.6	27.3±0.3	11.7±0.3	11.7±0.3	27.0	20.3±0.4	7.50±0.30	
EI-44	44.0±0.9, -0.6	37.3±0.7	30.3±0.4	15.0±0.4	11.7±0.3	31.2	23.3±0.4	7.00±0.30	
EI-50	50.0±0.7	42.3±0.7	33.3±0.4	14.6±0.4	14.6±0.4	34.3	24.8±0.4	9.00±0.30	
EI-60	60.0±1.2, -0.8	44.5±0.8	36.0±0.5	15.6±0.4	15.6±0.4	43.7	28.0±0.5	8.50±0.30	

形状 Type	AL value(nH/N ²)±25%				コア定数 Core parameters					Weight (g/set)
	MB1	MB3	MB4	MBT1	C _i (mm ⁻¹)	Le(mm)	Ae(mm ²)	Amin(mm ²)	Ve(mm ³)	
EI-12.5	1260	1500	1500	1780	1.44	21.4	14.9	12.0	319	1.9
EI-12.5K	1260	1500	1500	1780	1.44	21.4	14.9	12.0	319	1.9
EI-16	1100	1300	1300	1630	1.81	34.7	19.2	19.2	666	3.4
EI-19	1180	1200	1200	1760	1.71	39.3	23.0	22.5	903	4.7
EI-20K	1230	1400	1400	1840	1.63	39.6	24.3	22.8	963	5.0
EI-22	1790	2000	2000	2660	1.11	41.7	37.5	33.6	1560	8.6
EI-22D	1800	1970	1970	2670	1.11	41.8	37.7	33.4	1580	8.8
EI-22E	1530	1730	1730	2180	1.20	43.0	35.8	31.4	1540	8.5
EI-25L	1690	1700	1700	2540	1.21	49.4	40.7	39.7	2010	10.4
EI-25D	1770	2200	2200	2660	1.14	46.9	41.0	36.5	1920	10.0
EI-25.4	1700	2100	2100	2560	1.20	48.4	40.3	39.4	1950	10.1
EI-25.4K	1970	2560	2560	2750	0.880	35.4	40.2	39.4	1420	7.5
EI-28	3460	3940	3940	5130	0.574	48.5	84.4	75.0	4090	22.2
EI-30	3900	4500	4500	5860	0.524	58.2	111	107	6460	34.2
EI-33	3740	4400	4400	5690	0.559	66.7	119	107	7950	41.6
EI-33E	3690	4500	4500	5620	0.567	67.5	119	114	8030	41.9
EI-35A	3190	3830	3830	4870	0.659	67.7	103	100	6950	36.7
EI-35E	3750	4500	4500	5720	0.558	68.1	122	117	8310	43.9
EI-40	4120	5000	5000	6330	0.516	76.9	149	137	11500	61.3
EI-44	4690	6000	6000	7250	0.461	86.7	188	176	16300	86.2
EI-50	5220	6500	6500	8130	0.417	94.9	228	213	21600	115
EI-60	5000	6500	6500		0.444	110	248	242	27200	142

製品をより正しく、安全にご使用いただくために、さらに詳細な特性・仕様をご確認いただける納入仕様書をぜひご請求ください。
記載内容は、改良その他により予告なく変更する場合がありますので、あらかじめご了承ください。

形状・寸法 / 特性

Shapes and dimensions/Characteristics



形状 Type	寸法 Dimensions(mm)								Bobbin
	A	B+l	B	C	øD	E min.	F	l	
EIR-12.4D	12.4±0.25	5.00±0.20	4.10±0.10	5.00±0.15	3.40±0.10	10.4	3.10±0.10	0.90±0.10	
EIR-25.5	25.5±0.6	18.6±0.5	15.5±0.3	7.50±0.25	7.50±0.25	19.7	12.4±0.3	3.10±0.20	
EIR-28.5P	28.5±0.6	16.7±0.4	13.7±0.2	11.4±0.25	9.90±0.25	21.0	9.30±0.30	3.00±0.20	
EIR-28.5N	28.5±0.6	17.6±0.4	14.6±0.2	11.4±0.3	9.90±0.30	21.1	10.2±0.2	3.00±0.20	
EIR-28.5	28.5±0.6	21.3±0.5	16.9±0.3	11.4±0.3	9.90±0.30	21.1	12.5±0.3	4.40±0.20	
EIR-30K	30.0±0.5	26.5±0.5	21.5±0.2	12.0±0.2	12.0±0.2	20.2	16.5±0.2	5.00±0.30	
EIR-35	35.0±0.9	29.4±0.55	24.4±0.3	11.3±0.3	11.3±0.25	25.2	18.4±0.4	5.00±0.25	
EIR-40	40.0±0.8	34.3±0.7	27.3±0.4	13.3±0.3	13.3±0.3	27.25	20.3±0.4	7.00±0.30	
EIR-90	90.0±1.8	55.0±0.95	45.0±0.65	30.0±1.0	30.0±1.0	68.5	35.5±0.5	10.0±0.3	
EIR-94	94.0±1.8	59.5±0.95	47.5±0.65	30.0±1.0	30.0±1.0	68.5	35.5±0.5	12.0±0.3	

形状 Type	AL value(nH/N ²)±25%				コア定数 Core parameters					Weight (g/set)
	MB1	MB3	MB4	MBT1	C ₁ (mm ⁻¹)	Le(mm)	Ae(mm ²)	Amin(mm ²)	Ve(mm ³)	
EIR-12.4D	929	800	800	1290	1.85	17.1	9.21	8.88	157	0.85
EIR-25.5	1850	2200	2200	2750	1.08	47.6	44.3	42.4	2110	11.1
EIR-28.5P	3610	4170	4170	5240	0.526	42.4	80.6	68.4	3420	19.2
EIR-28.5N	3500	4300	4300	5100	0.548	44.2	80.6	68.4	3560	19.9
EIR-28.5	3410	4300	4300	5030	0.578	50.0	86.6	77.0	4330	24.0
EIR-30K	4140	4930	4930	6180	0.486	57.8	119	113	6880	37.0
EIR-35	3350	4010	4010	5070	0.621	67.9	109	100	7430	40.2
EIR-40	4280	5140	5140	6530	0.492	76.6	156	139	11900	65.4
EIR-90	9560	11700	11700		0.237	145	614	544	89100	486
EIR-94	10700	13100	13100		0.212	151	713	707	108000	582