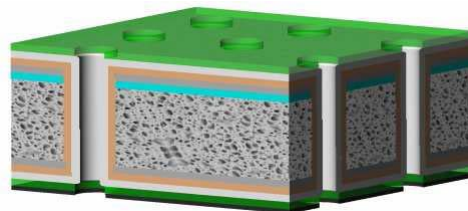
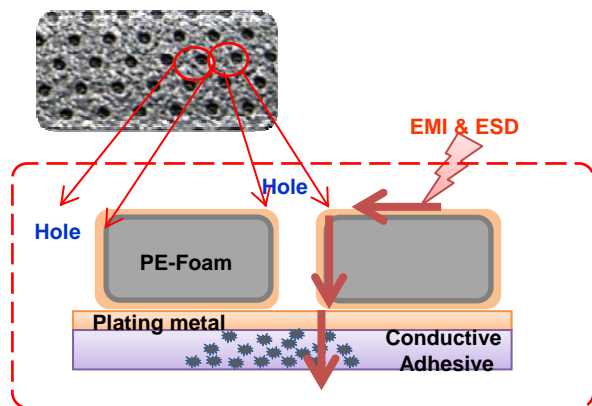




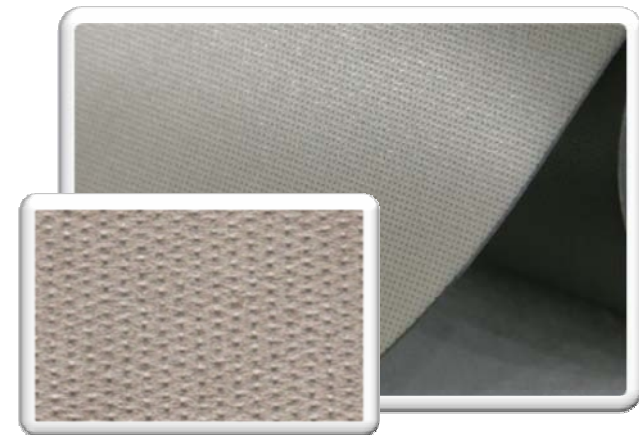
# 導電軟墊膠帶(Conductive Cushion Tape)

## (伊特龍E-Foam)PE發泡材 SELID-NOF & SELID-SOF 系列

SELID-NOF/SELID-SOF為在PE發泡材上佈鎳及銅材質而提供泡體表面導電, 遮蔽及吸震功能.



\*厚度可提供: 0.2~1.0mm



項目	數值(Value)	註記
	Min. 1200 (gf/25mm)	SUS Plate with galvanized treatment
接觸阻抗	Max. 0.1	$\Omega/\text{in}^2$ / 1Kg pressure
電磁波遮蔽率	Min. 60 dB	ASTM D-4935

### 應用例

- 各式電子元件
- 液晶(LCD)電視
- 行動手機
- 平板電腦

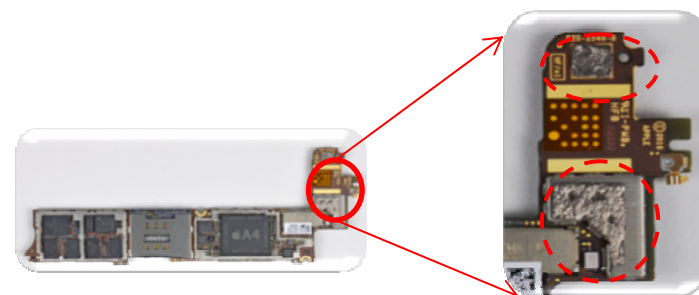


# 導電軟墊膠帶(Conductive Cushion Tape)

(伊特龍E-Foam)PE發泡材 SELID-NOF & SELID-SOF 系列

## 參考(設計導入)

1. 大型顯示器
  - 三星液晶電視
  - 三星銀河平板I(Galaxy Tab I)
2. 小型顯示器
  - 三星(Samsung) 行動手機
  - 樂金(LG) OLED顯示模組(PBA grounding)



智慧手機主版

